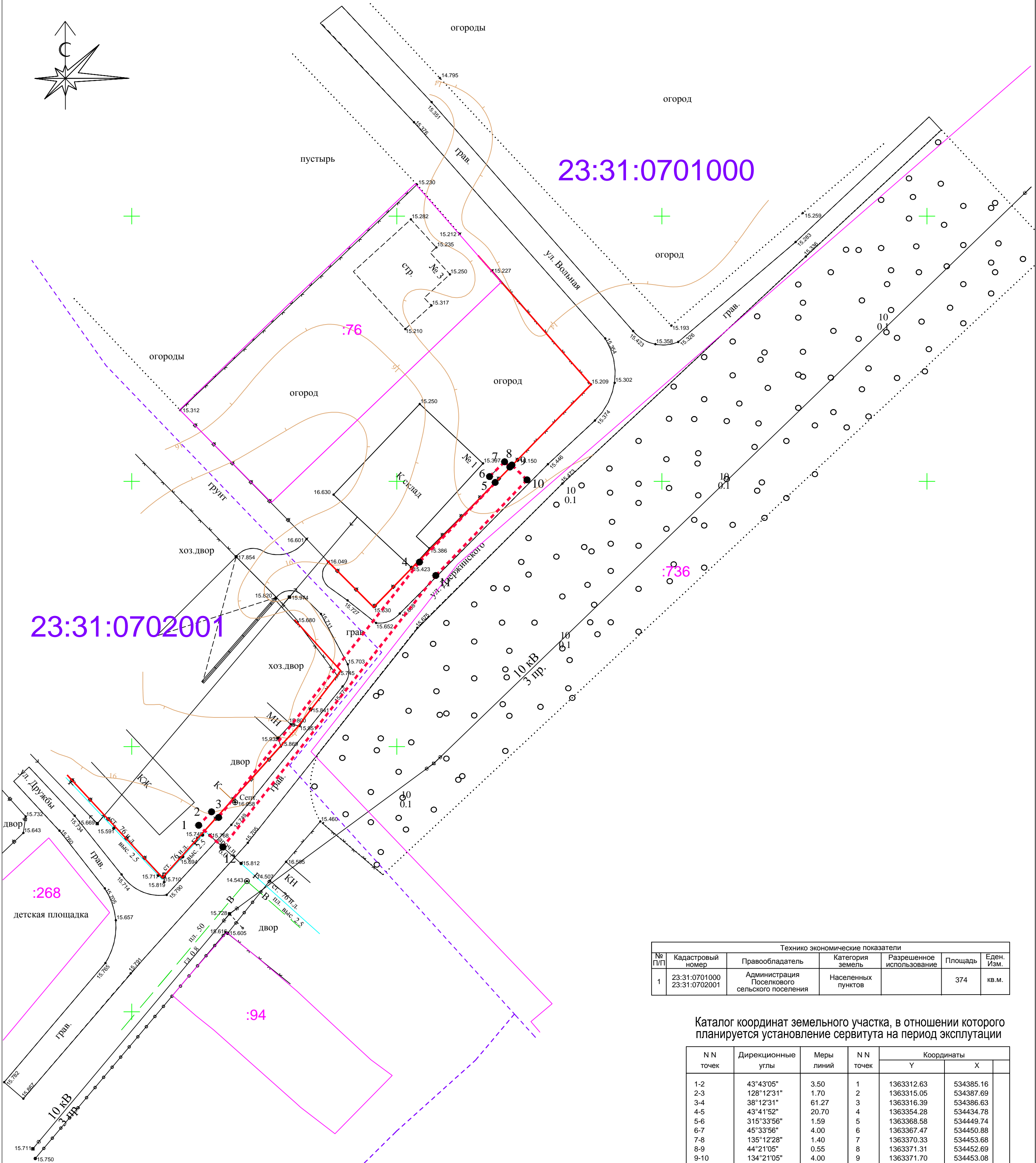


Документация по планировке территории (проект межевания территории) для размещения линейного объекта:  
"Распределительный газопровод низкого давления по адресу: Российская Федерация, Краснодарский край,  
Тимашевский район, пос.Советский, ул.Дзержинского, 1А"  
Чертеж межевания территории  
Формирование земельных участков на период эксплуатации



23:31:0702001

23:31:0701000

Технико экономические показатели						
№ п/п	Кадастровый номер	Правообладатель	Категория земель	Разрешенное использование	Площадь	Еден. Изм.
1	23:31:0701000 23:31:0702001	Администрация Поселкового сельского поселения	Населенных пунктов		374	кв.м.

Каталог координат земельного участка, в отношении которого планируется установление сервитута на период эксплуатации

N N точек	Дирекционные углы	Меры линий	N N точек	Координаты	
				Y	X
1-2	43°43'05"	3.50	1	1363312.63	534385.16
2-3	128°12'31"	1.70	2	1363315.05	534387.69
3-4	38°12'31"	61.27	3	1363316.39	534386.63
4-5	43°41'52"	20.70	4	1363354.28	534434.78
5-6	315°33'56"	1.59	5	1363368.58	534449.74
6-7	45°33'56"	4.00	6	1363367.47	534450.88
7-8	135°12'28"	1.40	7	1363370.33	534453.68
8-9	44°21'05"	0.55	8	1363371.31	534452.69
9-10	134°21'05"	4.00	9	1363371.70	534453.08
10-11	223°39'01"	24.94	10	1363374.56	534450.29
11-12	218°06'35"	65.07	11	1363357.35	534432.24
12-1	312°05'11"	6.14	12	1363317.19	534381.04

Площадь : 374 кв.м

УСЛОВНЫЕ ОБОЗНАЧЕНИЯ:

- граница формируемого земельного участка, в отношении которого планируется установление сервитута на период эксплуатации
- Граница кадастровых кварталов
- 23:31:0317004

Кадастровый номер кадастрового квартала
- Границы земельных участков стоящих на кадастровом учете
- :54

Кадастровый номер земельного участка
- Красные линии
- Части земельных участков, попадающих в границы формируемых земельных участков, в отношении которых планируется установление сервитутов
- 1 ●

Номер точки поворота границы формируемого земельного участка, в отношении которого планируется установление сервитута на период эксплуатации
- участок 1

Номер земельного участка, попадающего под сервитут на период эксплуатации
- Дороги и проезды
- Земли водного фонда (реки, ручьи)

						пос.Советский, ул.Дзержинского, 1А			
					2015	Документация по планировке территории (проект межевания территории) для размещения линейного объекта: "Распределительный газопровод низкого давления"			
Изм.	Кол.уч.	Лист	N док	Подпись	Дата	Том 2. Утверждаемая часть	Стадия	Лист	Листов
Начальник	Комиссаров						П	2	2
Исполнитель	Шевченко					Чертеж межевания территории М 1:500	МБУ "Управление архитектуры и градостроительства" МО Тимашевский район		